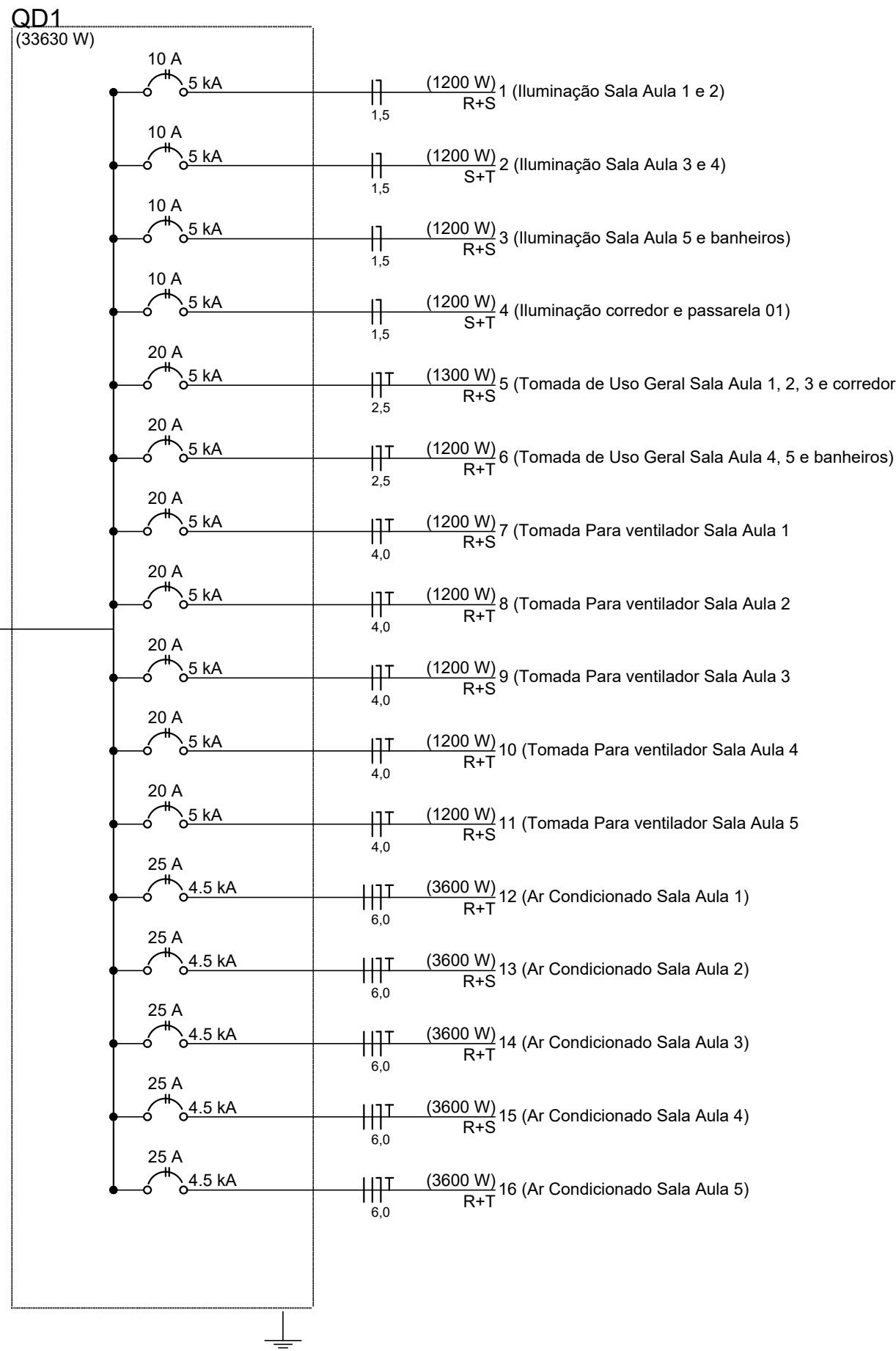
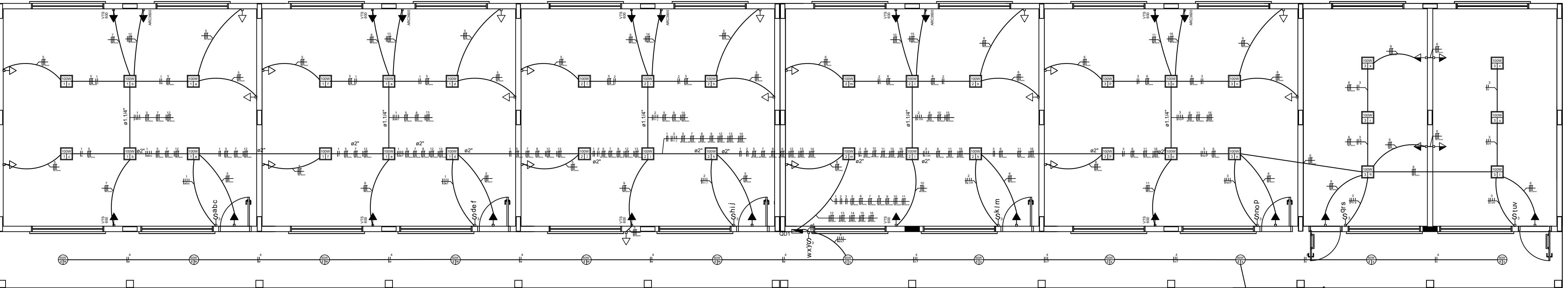


Quadro de Cargas (QD1)

Circuito	Descrição	Esquema	V (V)	Iluminação (W)				Tomadas (W)		Pot. total. (W)	Fases	Seção (mm2)	Disj (A)
				12	32	60	100	100	600	3600			
1	Iluminação Sala de Aula 1 e 2	F+N	110 V				12			1200	R+S	1,5	10,0
2	Iluminação Sala de Aula 3 e 4	F+N	110 V				12			1200	R+T	1,5	10,0
3	Iluminação Sala de Aula 5 e Banheiros	F+N	110 V				12			1200	R+S	1,5	10,0
4	Iluminação Sala de Aula corredor e passarela 01	F+N	110 V			15				900	R+T	1,5	10,0
5	Tomada de uso geral Sala de Aula 1, 2, 3 e corredor	F+N+T	110 V					13		1300	R+S	2,5	20,0
6	Tomada de uso geral Sala de Aula 4, 5 e banheiros	F+N+T	110 V					12		1200	R+T	2,5	20,0
7	Tomada para ventilador Sala de Aula 1	F+N+T	110 V						2	1200	R+S	4,0	20,0
8	Tomada para ventilador Sala de Aula 2	F+N+T	110 V						2	1200	R+T	4,0	20,0
9	Tomada para ventilador Sala de Aula 3	F+N+T	110 V						2	1200	R+S	4,0	20,0
10	Tomada para ventilador Sala de Aula 4	F+N+T	110 V						2	1200	R+T	4,0	20,0
11	Tomada para ventilador Sala de Aula 5	F+N+T	110 V						2	1200	R+S	4,0	20,0
12	Tomada para Ar Condicionado Sala de Aula 1	F+F+N+T	220 V						1	3600	R+T	6,0	25,0
13	Tomada para Ar Condicionado Sala de Aula 2	F+F+N+T	220 V						1	3600	R+S	6,0	25,0
14	Tomada para Ar Condicionado Sala de Aula 3	F+F+N+T	220 V						1	3600	R+T	6,0	25,0
15	Tomada para Ar Condicionado Sala de Aula 4	F+F+N+T	220 V						1	3600	R+S	6,0	25,0
16	Tomada para Ar Condicionado Sala de Aula 5	F+F+N+T	220 V						1	3600	R+T	6,0	25,0
TOTAL					15	36	25	10	5	3100			



Obras:	Área:
PROJETO PARA CONSTRUÇÃO DE UM BLOCO PEDAGÓGICO CONTENDO:	BLOCO PEDAGÓGICO: 339,12m²
05 SALAS DE AULA	PASSARELA 01: 8,80m²
02 BANHEIROS COLETIVOS	PASSARELA 02: 44,26m²
02 PASSARELAS DE ACESSO	TOTAL CONSTRUÍDO: 392,18m²

PREFEITURA DE CAMPOS DE JÚLIO-MT	CINTYA VIEIRA SOUTO Arquiteta e Urbanista Responsável Técnico CAU 134752-7
----------------------------------	---

Conteúdo:	DECLARO QUE A APROVAÇÃO DO PROJETO NÃO IMPLICA NO RECONHECIMENTO POR PARTE DA PREFEITURA DO DIREITO DE PROPRIEDADE DO TERRENO.
ELÉTRICO	
- PLANTA ELÉTRICA	
- QUADRO DE CARGAS	
- DIAGRAMA UNIFILAR	

Data:	Escala:	Desenho:	Folha:
JULHO/2018	INDICADAS		1 / 1